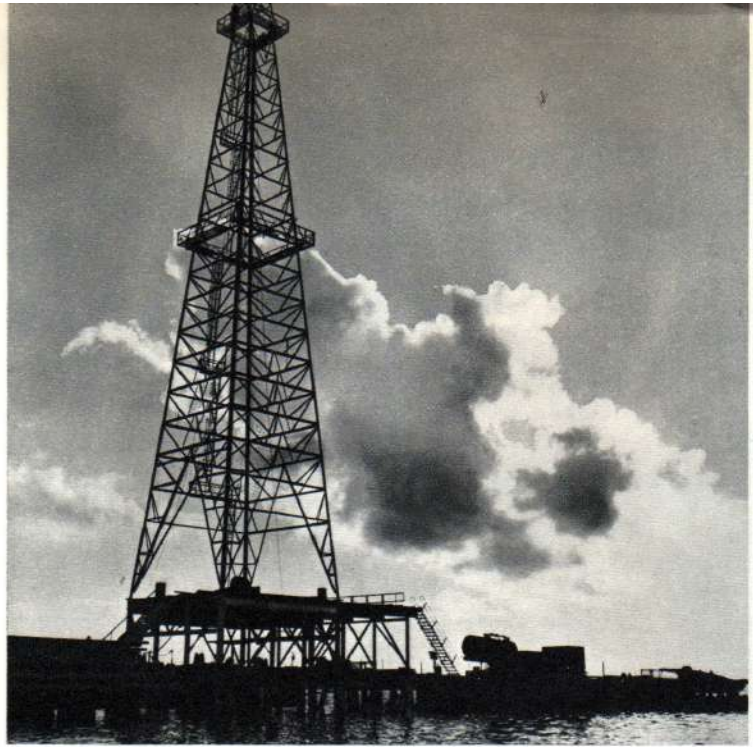


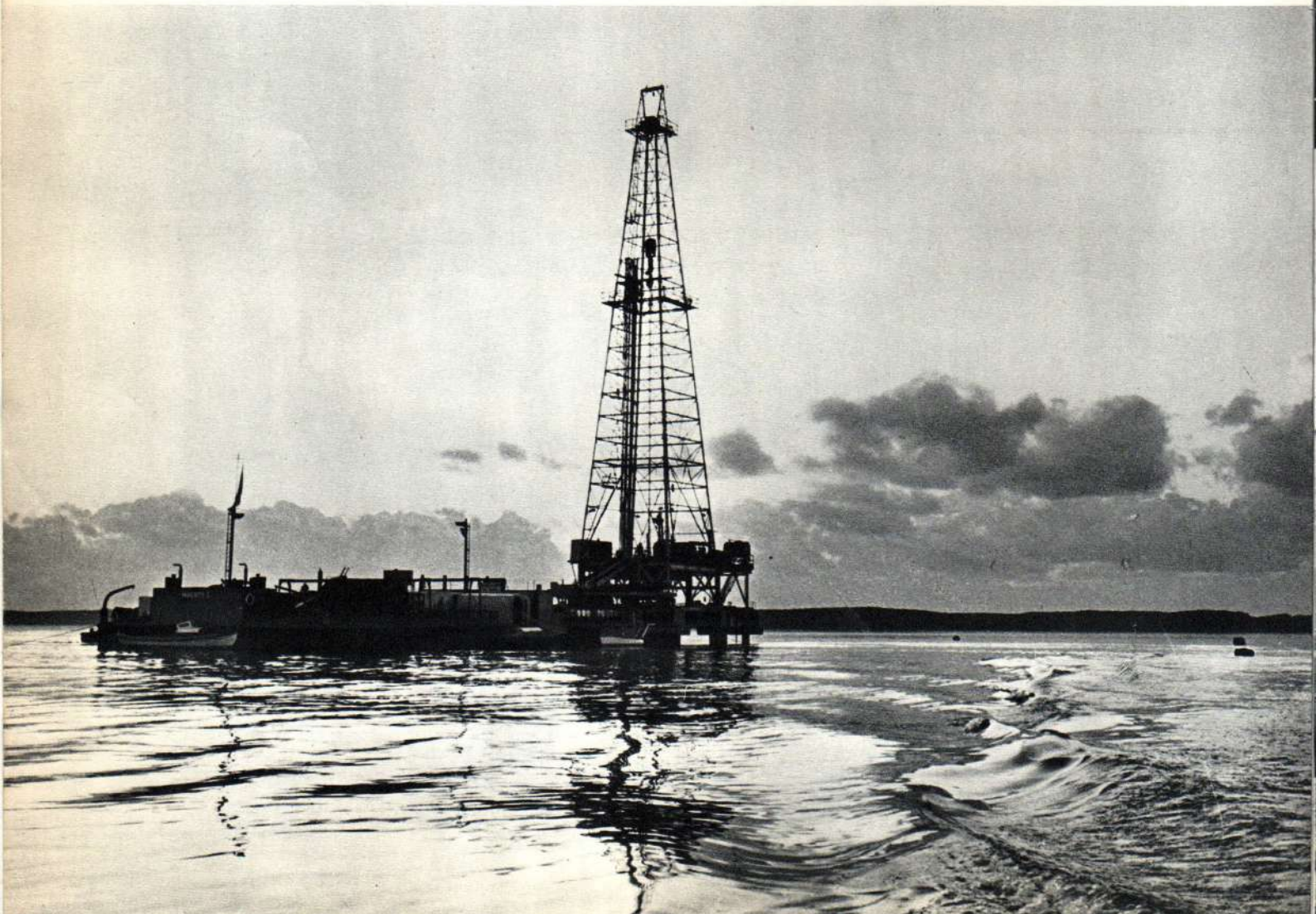


COUVERTURE

Esso Standard S. A. F. a toujours consacré une part importante de ses activités à la recherche de produits améliorés et au développement de ses fabrications. Dans ses laboratoires, elle fait appel au concours de nombreux ingénieurs et spécialistes expérimentés disposant du matériel le plus moderne.



Le gisement de Parentis s'étend sous le lac de Biscarrosse. En 1955, pour la première fois en Europe, des forages ont été exécutés sur l'eau. D'imposants derricks se sont reflétés dans les eaux du lac en apportant à cette région des Landes, si typiquement française, un aspect inattendu rappelant — en petit — celui du lac Maracaïbo.



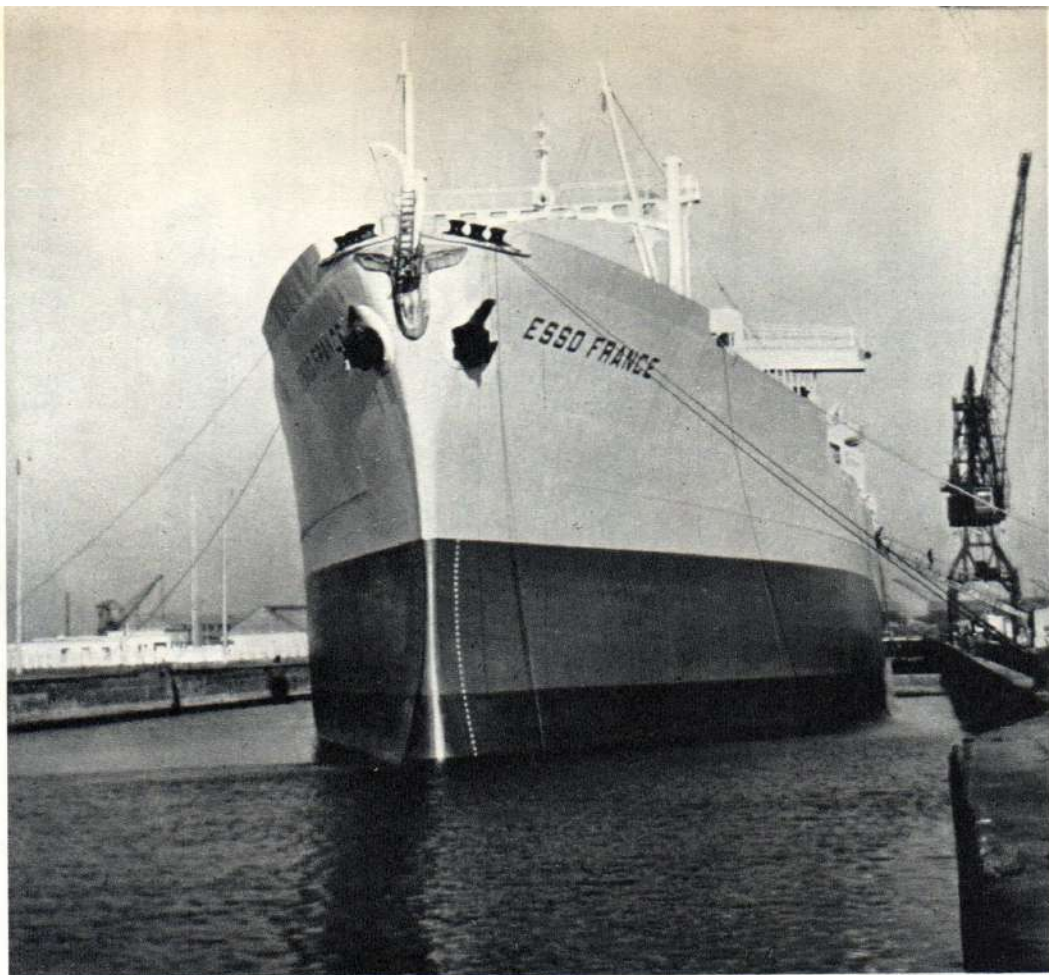


Certains puits, situés à la limite du gisement et pour cette raison faibles producteurs, ont été équipés d'une installation de pompage qui permet d'améliorer sensiblement leur rendement.

Plus de 80.000 personnes venues visiter les installations du gisement ont été accueillies au cours de l'été à Parentis. Les visites étaient complétées par une exposition où différentes maquettes, photos et dessins commentés par un guide, présentaient une synthèse des opérations de l'industrie du pétrole depuis la recherche jusqu'à la consommation.

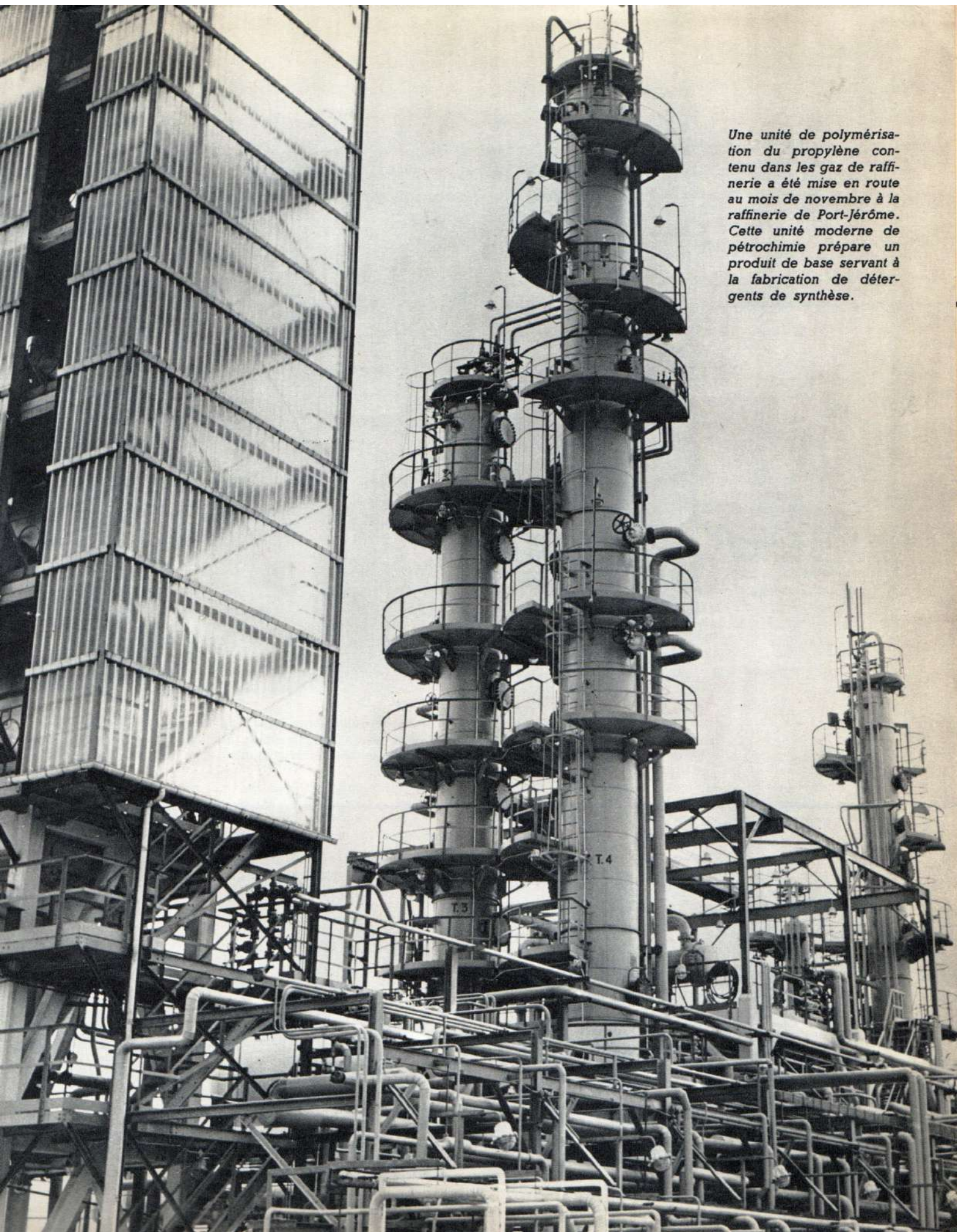


L'« Esso France », super-pétrolier de 37.500 tonnes de port en lourd, construit par les Chantiers de l'Atlantique (Penhoët-Loire), a été mis en service au mois de décembre 1955. Le plus gros pétrolier français à sa sortie des chantiers, il était également le pétrolier de la marine marchande le plus rapide du monde. Aux essais, à pleine charge, il a dépassé 18 nœuds à la puissance de 19.000 CV.

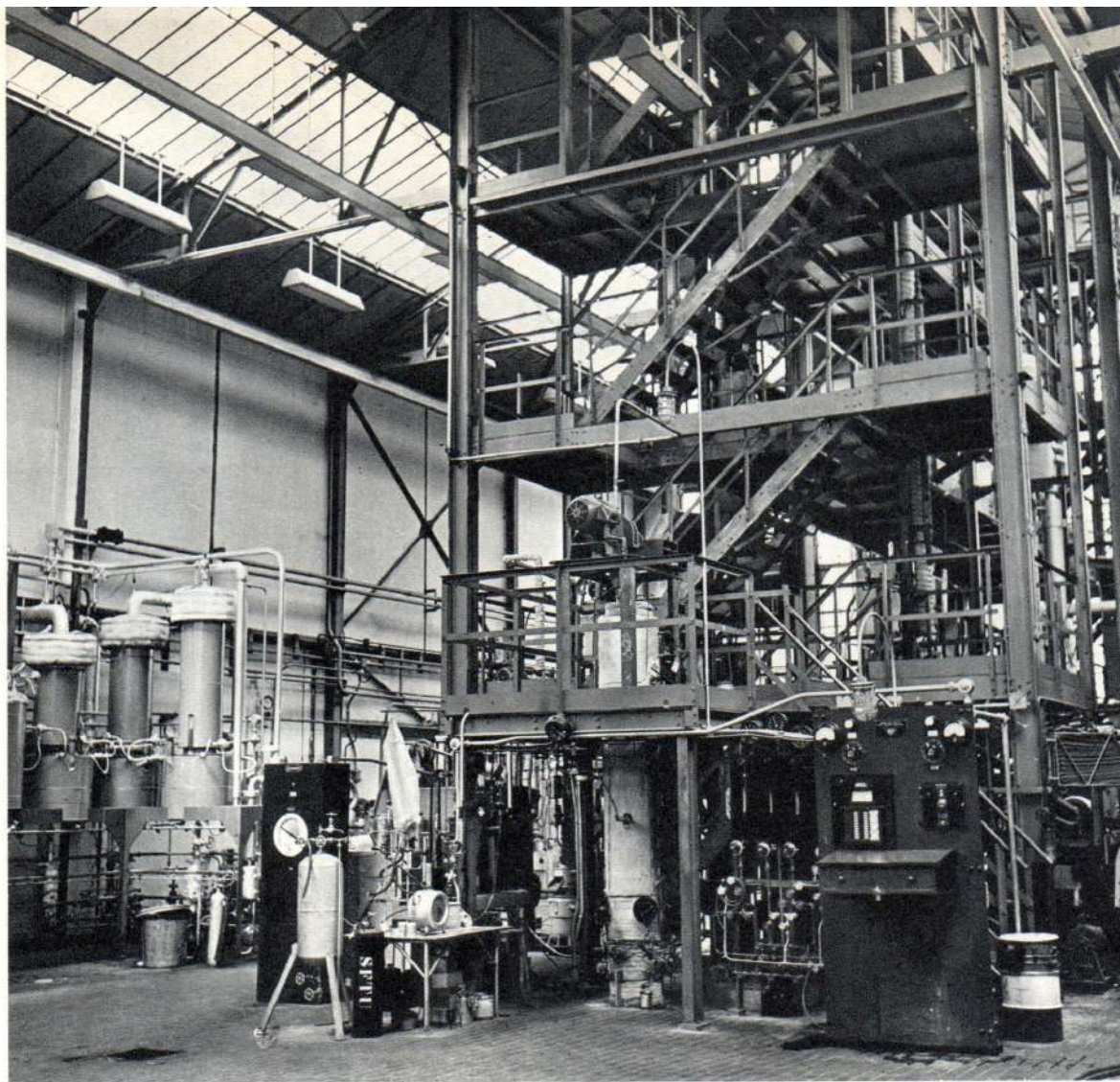


Continuant une tradition déjà reprise en 1954 pour l'« Esso Paris », Esso Standard S.A.F. a fait orner l'« Esso France » d'une figure de proue, dûe au ciseau du sculpteur Louis Leygue.





Une unité de polymérisation du propylène contenu dans les gaz de raffinerie a été mise en route au mois de novembre à la raffinerie de Port-Jérôme. Cette unité moderne de pétrochimie prépare un produit de base servant à la fabrication de détergents de synthèse.



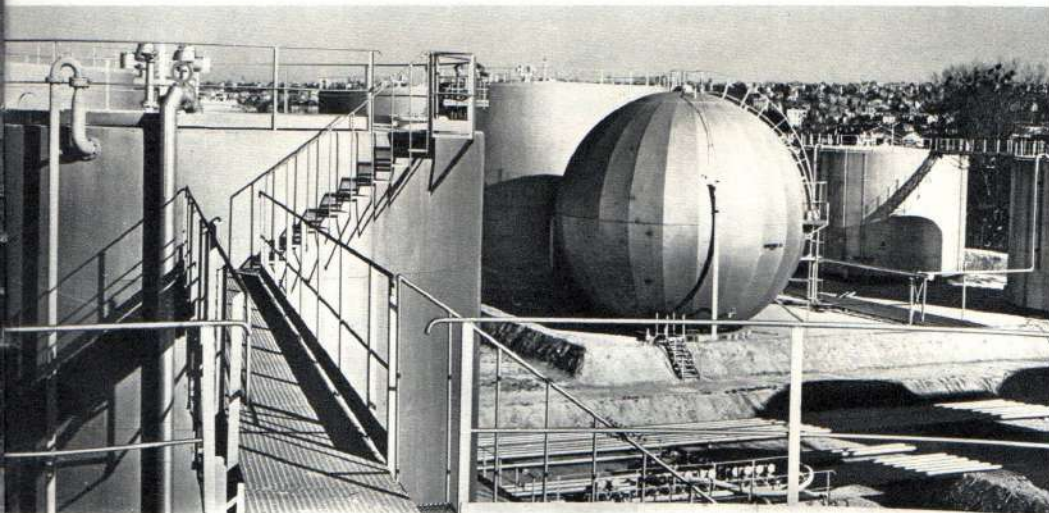
L'exploitation d'une grande raffinerie dotée de puissantes unités de fabrication nécessite d'importants laboratoires équipés d'un matériel complexe et coûteux, telle cette installation du laboratoire semi-industriel pour l'essai de l'activité du catalyseur utilisé par l'unité de Cracking Catalytique.

Esso Standard a décidé la mise en service de camions de 28.000 litres. La construction d'un grand nombre de ces véhicules articulés permettra d'élever à nouveau la moyenne des livraisons unitaires qui a été augmentée de plus de 16 % en 1955.





Les transports de produits pétroliers par voie fluviale s'accroissent chaque année. La flotte d'Esso Standard comprend 41 unités. Ci-contre, un de nos plus modernes automoteurs de 850 tonnes.



Un important dépôt « Paris-Sud » a été ouvert en 1955 dans la banlieue de Paris, à Villeneuve-le-Roi. Ce nouveau dépôt, alimenté directement par la branche sud du pipe-line Le Havre-Paris de la TRAPIL, mise en service également en 1955, améliore les conditions d'approvisionnement de la région parisienne où la consommation croît rapidement.

Le remplissage des camions gros-porteurs dans un dépôt et le ravitaillement des avions affectés aux lignes internationales sont des opérations délicates qui doivent être effectuées avec beaucoup de soin. Le personnel Esso chargé de ces opérations est soumis à un entraînement régulier et suit périodiquement des cours qui apportent à la clientèle des garanties indispensables de sécurité.





La présentation des service-stations fait l'objet de soins attentifs.

Bien que de construction économique, des installations importantes situées principalement le long des voies à grand trafic, mettent à la disposition de l'automobiliste, pour son ravitaillement en carburant, des services variés particulièrement appréciés.

En vue de développer la coopération entre l'industrie et l'enseignement, de nombreuses conférences ont été organisées à l'intention des professeurs et étudiants de plusieurs académies. Ces conférences ont été accompagnées de la remise de panneaux éducatifs sur la production, le traitement et les utilisations du pétrole.



A l'usine de Gennevilliers : les opérations de conditionnement et d'emballage de l' « Esso Extra Motor Oil ». Toutes ces opérations sont exécutées mécaniquement, à la chaîne, par le matériel le plus moderne.